

MK3053C/CE

Technische Daten

Tragkraft	Max.	2.98 t x 1.8 m / 1.0 t x 5,2 mit hydr. Fly-Jib
Arbeitsbereich	Max.	14.3 m (davon 9,4 m mit Hauptmast)
Hebehöhe	Max.	16.95 m (davon 12 m mit Hauptmast)
Abmessungen	MK3053C-CE	3195 mm x 780 mm x 1945 mm
Gewicht Hauptgerät	MK3053C-CE	C 2 880 kg / CE 2 900 kg
Hakengeschwindigkeit	Max.	40.4 m/min (1-fach geschoren, 4-lagig)
Hubseil	Typ	IWRC 6 x WS (26) SP Ø 8 mm x 62 m
Teleskopsystem	Auslegerlänge Teleskop-Geschwindigkeit Auslagertyp	3.1 ~ 10.3 m 7.2 m / 45.4 sec. Vollautomatischer 5-stufiger fünfeckiger Teleskopausleger Vollautomatischem 3-stufigen hydr. Fly-Jib
Hubsystem	Auslegewinkel/Geschwindigkeit	0° ~ 85° / 26 sek.
Drehsystem	Drehwinkel/Geschwindigkeit	360° / 1.3 U/min
Stützfüße	Type	Automatisch, stufenlose und selbstnivellierende Stützfüße
	Maximale Ausleger	(Länge) 4.460 mm x (Vorderseite) 4.560 mm x (Rückseite) 4.500 mm
Antrieb	Fahrtrieb	Stufenlos einstellbare Geschwindigkeit mit Hydraulikmotorantrieb
	Transportgeschwindigkeit	0 ~ 2.4 km/h
	Steigvermögen	17.5° / 24.7°
	Raupenaufgabe Länge x Breite	950 mm x 180 mm
	Spurbreite außen STD/WIDE	780 / 1050 mm
	Bodendruck	0.85 kgf /cm ²
Motor Diesel / Diesel + Electric	Modell Hubraum Nennleistung Kraftstoff	Kubota Z482-E4B 0.479L [479 cc] 7.2kw/2,600 min ⁻¹ [9.8 ps/2,600 rpm] Diesel, 12 L
Elektromotor (Diesel + Electric)	Typ	Vollgekapselter, ventilatorgekühlter Elektromotor 4,0 kw, 4P 380V (200-415V)
Lastmomentbegrenzer	Speziell für Maeda-Minikrane hergestellt mit einem vollständig programmierbaren Arbeitsbereich.	
Standard Ausrüstung	Drahtlose Funkfernbedienung, Überdrehenschutz, Betriebsstundenzähler, schwarze Gummiketten, hydraulische Sicherheitsventile, Neigungsalarm, EMO-Schalter, programmierbarer Momentbegrenzer, Einstellungen für Arbeitsgrenzen, Arbeitsstatuslampe, variables Raupenfahrwerk, Lastanzeige, Datenlogger, Kran und Abstützung Verriegelungssystem, Winde, Fixhaken. Auslegerkopfadapter, Hakenflasche mit 4-fach-Einscherung, Hakenflasche mit 1-fach-Einscherung.	
Optionales Zubehör	Weiße Gummiketten	



Knickarmkran Minikran

MK3053C/CE

- 2,98 t x 1,8 m Max Tragkraft
- 16,95 m Hubhöhe
- 14,3 m Arbeitsradius



kranlyft.com kranlyft.de



kranlyft.com kranlyft.de

Wir stellen den neusten Knickarm-Kran von Maeda vor: Der MK3053 ist wahlweise mit kombiniertem Diesel-Elektro-Antrieb oder als komplett emissionsfreie batteriebetriebene Version erhältlich. Beide Varianten sind mit starken und zuverlässigen Motoren ausgestattet. Es handelt sich um einen proportional- und funkferngesteuerten Kran mit einem automatischen 5-stufigen Hauptausleger.

Zusätzlich verfügt der Kran über einen automatischen 3-teiligen Jib. Durch die automatische stufenlose Einstellung der Stützen sowie die variable Einstellung der Spurweite des Fahrwerks hebt sich der MK3053CB von allen anderen vergleichbaren Kranen in diesem Segment ab.

Der MK3053C-CE ist schmal genug, um durch eine Tür zu passen, verfügt aber dennoch über eine Hubkapazität von 2,98 t und eine Hubhöhe von 16,95 m.

- 2,98 t Tragfähigkeit
- max. Tragfähigkeit Jib 1,0 t
- 16,95 m Hubhöhe
- Automatische stufenlose Einstellung der Stützen (Multimodus)
- 7-Zoll-Farb-Display
- Abnehmbarer Jib (überdehnbar bis -15°)
- Proportionale Funkfernsteuerung
- Funkfernbedienung
- Einstellungen der Arbeitsgrenzen
- Programmierbarer Momentbegrenzer
- Datenlogger und Neigungsalarm
- Integrierte Seilwinde
- Hakenflasche mit 4-fach-Einscherung
- Automatische Verstaufunktion
- Automatische Nivellierfunktion



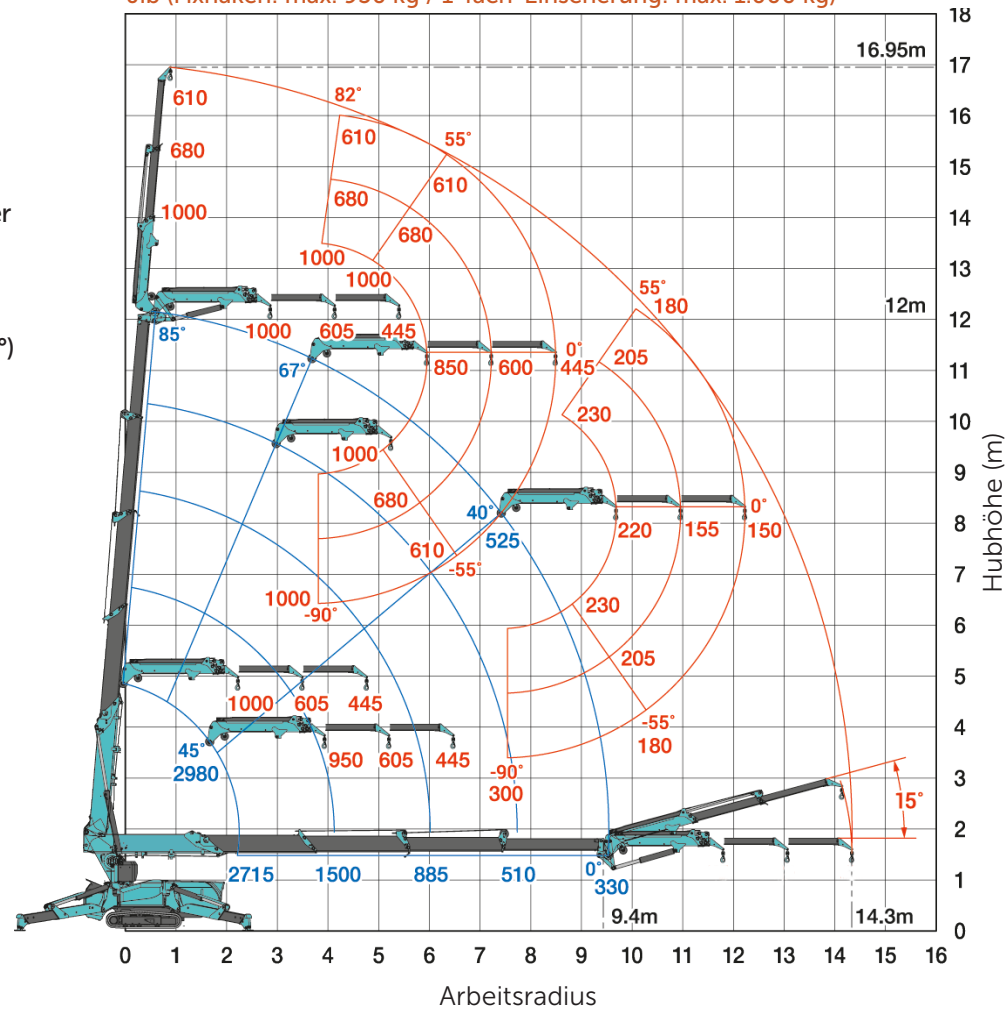
• Proportionale Funkfernsteuerung



Lastdiagramm Stützfuß-Position: Max,

Haupt-Ausleger (4-fach-Einscherung)

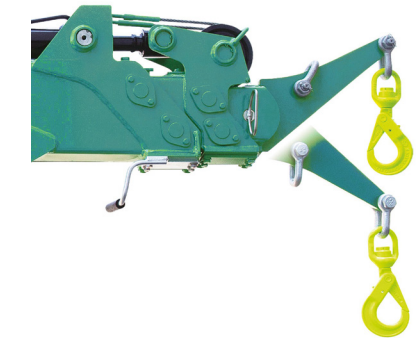
Jib (Fixhaken: max. 950 kg / 1-fach-Einscherung: max. 1.000 kg)



Dieses Arbeitsbereichsdiagramm zeigt die Gesamtnennlast einschließlich der Auslenkung des Auslegers.



• Variabel verstellbares Fahrwerk



• Fixhaken

Abmessungen

